

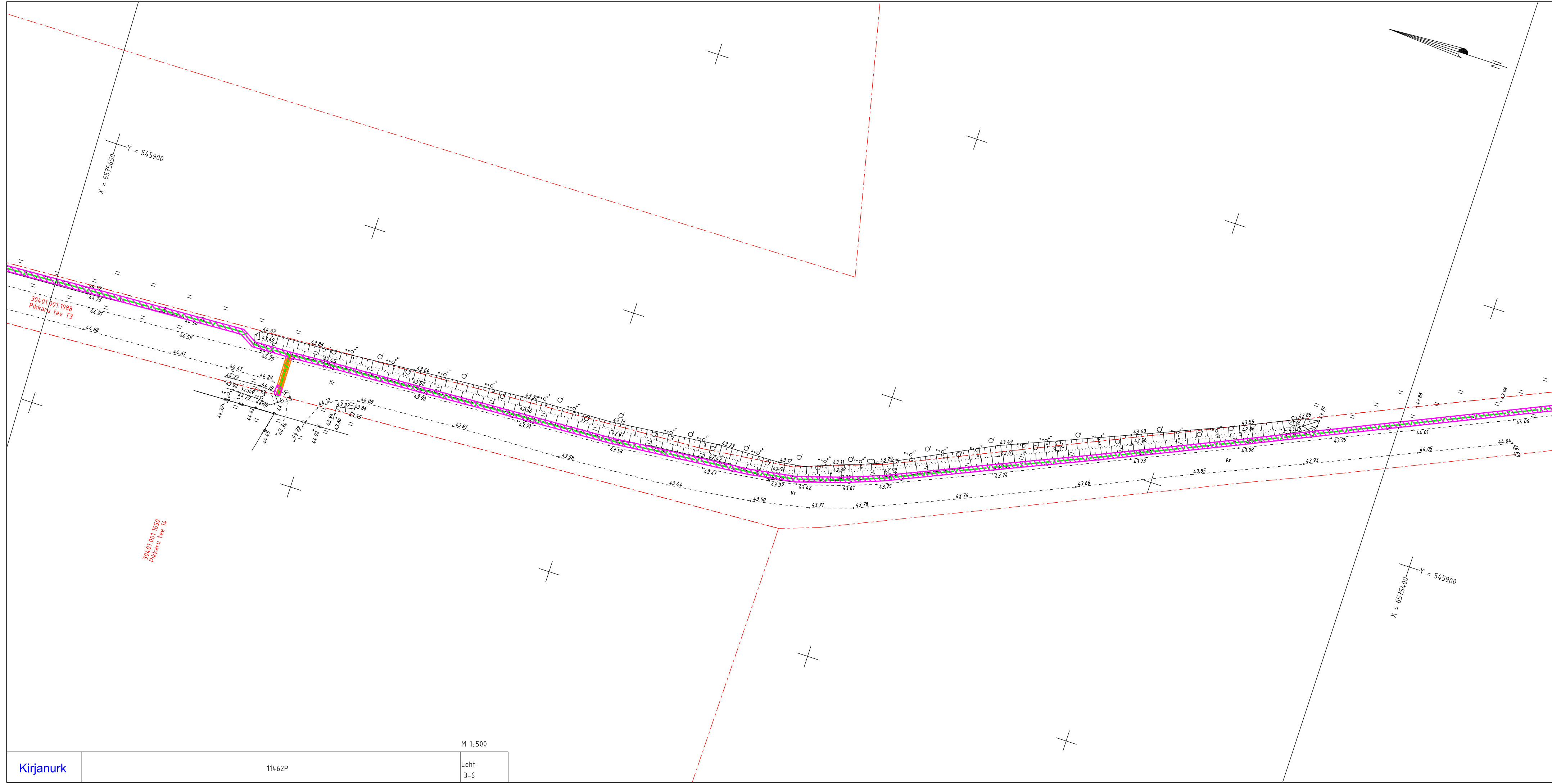
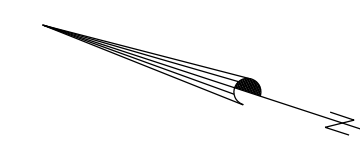
- TINGMÄRGID:**
- KATASTRILIKUSTE PIIRID
 - PROJEKTEERITUD SIDETRASS PINNASES (VALGUSKAABEL KAITSTA PINNASES MULTITORUGA TERVE SIDETRASSI ULATUSES, MIKROTORU PEAB VASTAMA JÜRENDIS "NÕUDED TEHNIVÕRKKUDELE JA -RAJATISTE TEEMALE KAVANDAMISEL" TABELIS 1 TOODUD KAITSETORU RÕNGASJÄIKUSE NÕUETEILE)
 - PROJEKTEERITUD KAITSETORU KINNISEL LÄBIMINEKUL 1250N
 - PROJEKTEERITUD KAITSETORU 1250N
 - PROJEKTEERITUD MARKERPALL
 - PROJEKTEERITUD SIDEKAEVUD
 - ▲ PROJEKTEERITUD TUNNUSPOST
 - OLEMASOLEV SIDEKAEV
 - OLEMASOLEV SIDE KAABLIKANALISATSIOON
 - / PROJEKTI ALALE JÄÄB ARHEOLOGLINE KINNISMÄLESTIS ASULAKOHT (REG-NR. 17960) KAITSEVÕNDIGA
 - / TRANSPORTIDIGA SEOTUD KAITSEVÕND
 - / MAAPARANDUSEGA SEOTUD KAITSEVÕND
 - KIIRVÕOL OÜ TÖÖ NR 448/21
 - VI - VI - PROJ. VEETORUSTIK
 - KI - KI - PROJ. ISEVÕOLNE KANALISATSIOON
 - KLM Projekt OÜ TÖÖ NR 150317
 - PROJEKTEERITUD ASFALKATKATE SERV
 - PROJEKTEERITUD NÖLV
 - PROJEKTEERITUD ASFALKATKATE SERV, PUUDUB NÕUSOLEK MAAOMANIKKEGA
 - PROJEKTEERITUD NÖLV
 - TAASTATAMINE:**
 - / PROJEKTEERITUD HALJASTUSE TAASTAMINE KOKKU 2945M²
 - / PROJEKTEERITUD PINNASKATTE TAASTAMINE KOKKU 8M²
 - / PROJEKTEERITUD KILLUSTIK/KRUUSAKATTE TAASTAMINE KOKKU 88M²

- Märkused**
1. Projekti koostamisel oli aluseks Kirjanurk OÜ poolt aprill 2024.a koostatud töö nr. 11462G.
 2. Koordinaadid L-EST 97 koordinaatide süsteemis. Kõrgused EH2000 süsteemis.
 3. Projekteeritud sidetrassi paigaldussügavus haljasalal on 0,7m, tee all 1,0m, kraavi põhjast 1,0m, truuhi põhjast min. 1m sügavusele. **Riigitee maaüksusel** on paigaldamissügavus haljasalal min 1,0m, ristumisel sissesõidu teega min 1,2m ja tee muldest kuni 1m kaugusel 1,2m (asendiplaanil ära näidatud vastavad kohad).
 4. Tööde teostamisel tuleb lähtuda liinirajatiste kaitsevõondis tegutsemise eeskirjast.
 5. Töid tuleb teostada vastavalt kõikidele kehtivatele seadustele, normidele, sandarditele, nõuetele ja tehnoloogiatele.
 6. Enne ehitustööde alustamist määrata olemasolevate kommunikatsioonide täpsed sügavused.
 7. Peale tööde lõppu tihendada trassi paigaldusjälg ja taastada eelnev olukord.
 8. Korrastada ja taastada riigiteemaal haljastus kasvumulla ja murukülvi vastavalt "Teetööde tehniliste kirjelduste" peatükis nr 9-Maastikukujundustööd" toodud kvaliteedinõuetele.

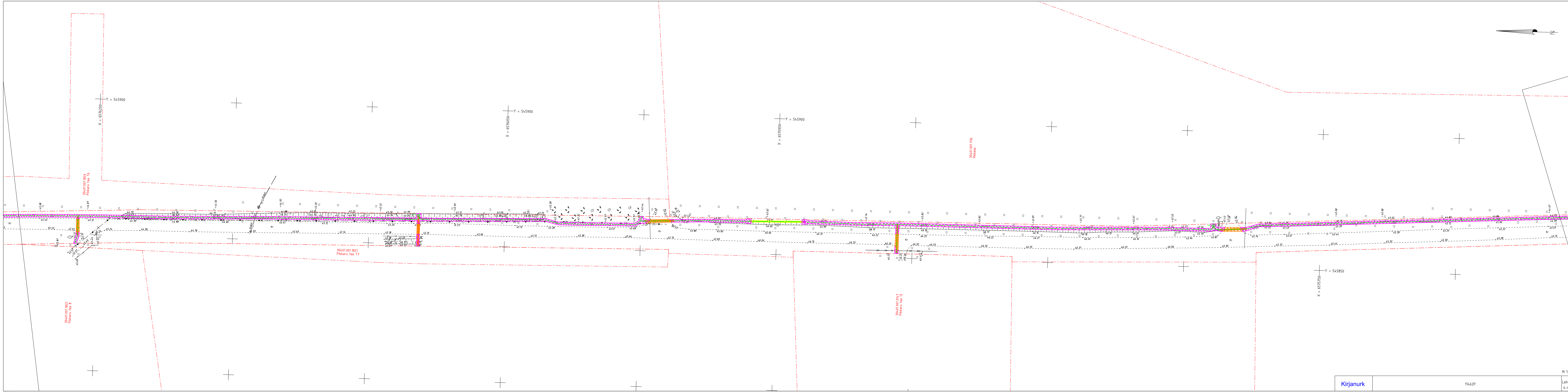
Märkused: Kõrgused L-EST97 süsteemis, Kõrgused EH2000 süsteemis. Katastrilike piiride väljaveetud 26.04.2024. Kõni "PIIR" esitatud garoonite asukoht on informatsioonid.

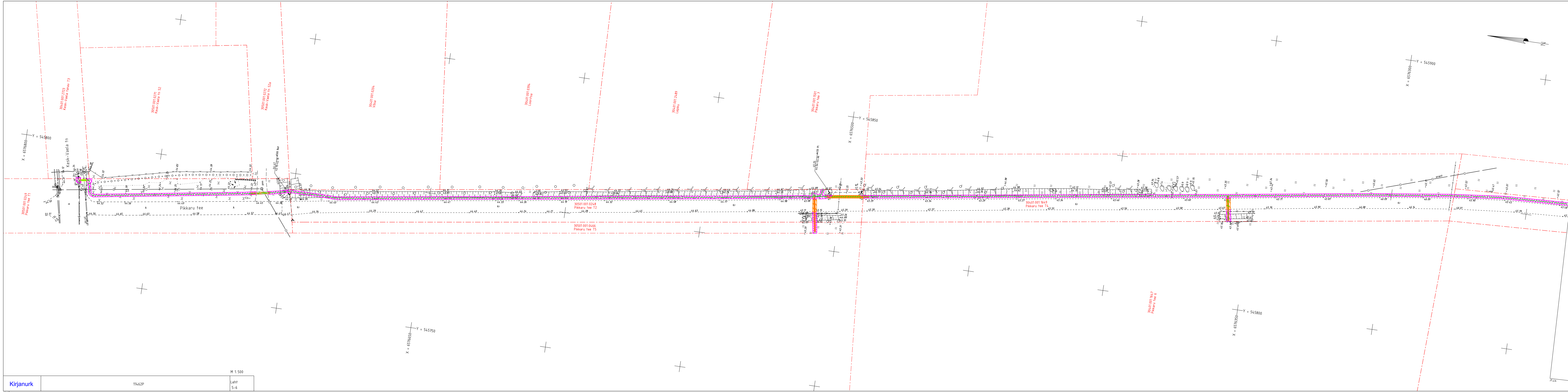
TÖÖ NR	11462P	DRUKIT	Pikkaru, Prinde tee ja Ääre tänava sisetehused
TÖÖ KOOD		ADDRESS	Haru maakond, Kiti vald, Väita küla, Sausti küla ja Kiti alev
KOOSTAS	L. Harju	PAK	11662P_Asendiplaan.dwg
KONTROLLIS	H. Järve	HOODKAVAT	LEHT
KOOSTATUD	26.04.2024	1500	1 / 6 Asendiplaan

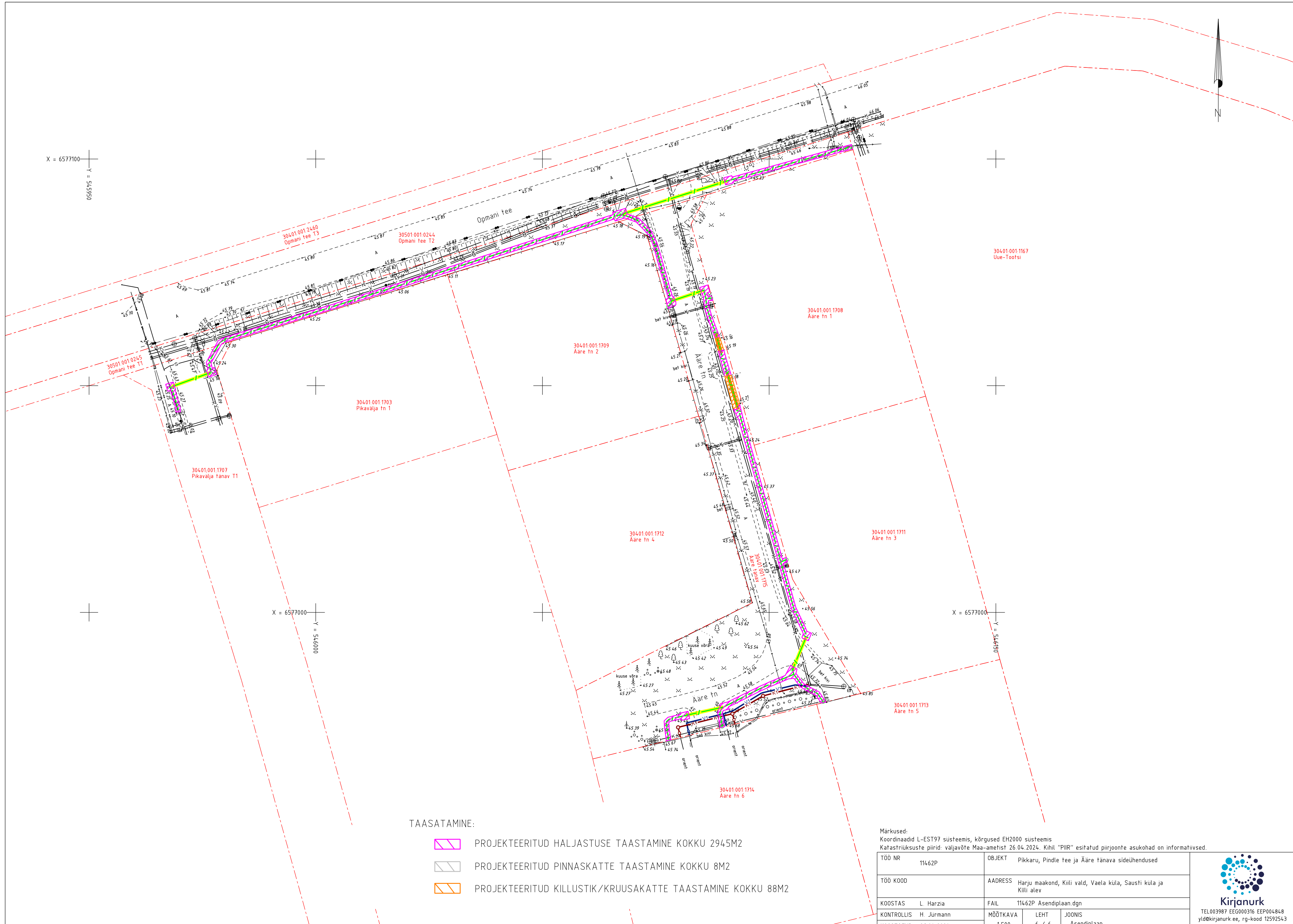
Kirjanurk
TÄHTSUSLIK! Kõikidele osadele ja muudatustele tuleb lisada kirjalikult kirjutatud ja allkirjastatud märkused. Kirjanurk OÜ, Reg. nr. 10919213, aadress: Haru maakond, Kiti vald, Väita küla, Sausti küla ja Kiti alev.



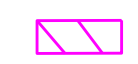


M 1:500







TAASATAMINE:

-  PROJEKTEERITUD HALJASTUSE TAASAMINE KOKKU 2945M2
-  PROJEKTEERITUD PINNASKATTE TAASAMINE KOKKU 8M2
-  PROJEKTEERITUD KILLUSTIK/KRUUSAKATTE TAASAMINE KOKKU 88M2

Märkused:
 Koordinaadid L-EST97 süsteemis, kõrgused EH2000 süsteemis
 Katastriüksuste piirid: väljavõte Maa-ametist 26.04.2024. Kihil "PIIR" esitatud piirpönte asukohad on informatiivsed.

TÖÖ NR	11462P	OBJEKT	Pikkaru, Pindle tee ja Ääre tänava sideühendus		
TÖÖ KOOD		AADRESS	Harju maakond, Kiili vald, Vaela küla, Sausti küla ja Kiili alev		
KOOSTAS	L. Harzia	FAIL	11462P_Asendiplaan.dgn		
KONTROLLIS	H. Jürmann	MÕÕTKAVA	LEHT	JOONIS	
KOOSTATUD	26.04.2024	1:500	6 / 6	Asendiplaan	



Kirjanurk
 TEL003987 EEO00316 EEP004848
 yld@kirjanurk.ee, rg-kood 12592543
 Hievalja tee 20 Oru küla Kose vald Harjumaa